



Jysk Coating
Epoxy gulve

Deckshield ED



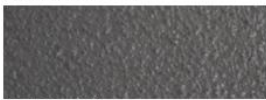
Standardfarveprogram



Arabian Yellow 354



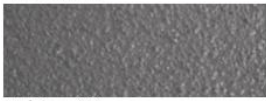
Forest Green 754



Dark Grey 281



Tile Red 637



Mid Grey 280



Traffic Blue 466

Farverne kan afvige fra de virkelige farver. Kontakt vores kundeservice for at få en nøjagtig farveprøve eller ved ønske om en specialfarve.

Beskrivelse

Deckshield ED er en flexibel polyurethanbaseret parkeringshusbelægning. Med Deckshield ED opnås en indfarvet, UV-beständig revneoverbyggende og vandtæt slidflade til eksponerede bjælkelag i parkeringshus. Tykkelse fra 6mm.

Anvendelsesområde

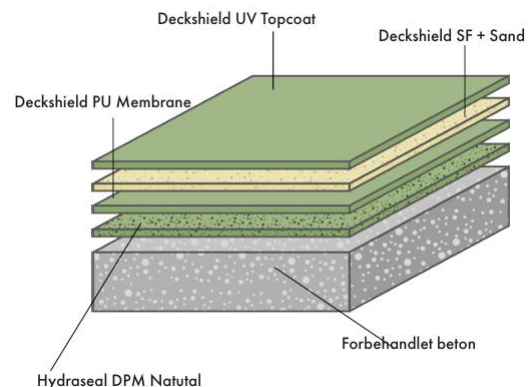
Anvendes til at opnå en øget æstetik og til vandtætning af parkeringshus i hele verden. Deckshield gør parkeringshuse lysere og mere sikre at besøge. Deckshield er velegnet både til renovering og nybyggeri af parkeringshuse.

Egenskab

- Æstetisk tiltalende – oplyser mørke og triste parkeringshuse.
- Slidstærk – lang levetid.
- UV-beständig.
- Skridsikker.
- Revneoverbyggende – fleksibel og vandtæt membran.
- Rigtig god vedhæftning.
- Hurtig at påføre.
- Testet i henhold til OS11.

Projektreferencer

(Clever, Salling P-hus - Århus, Velliv, Sinding & Co.)





Jysk Coating

Epoxy gulve

Beskrivelse

Produkt: Deckshield ED-system.

Overflade: Blank

Tykkelse: fra 6 mm

Farve: f.eks. Mid Grey 280

Forberedelse og påføring i henhold til leverandørens anvisninger.

Producent: Flowcrete Sweden AB, Sverige

Tlf.: +46 (0)31- 57 00 10

Krav til underlaget

Beton eller udjævningsmasse af typen Flowscreeed Industrial Top skal have en trykbrudstyrke på mindst 25 N/mm² og over 1,5 MPa i trækstyrke og skal være fri for cementhud, støv eller andre forureninger. Den maks. tilladte relative fugtighed i underlaget er 100 %, men frit vand eller mættet underlag (se system datablad Hydraseal DPM), og indtrængende fugt eller grundvandstryk må ikke forekomme.

Almindelige systemforslag

Deckshield ED til let og normal trafik: fra 6 mm (f.eks. til parkeringspladser og lettere trafik).

Deckshield ED-HD til stor belastning: fra 9 mm (f.eks. kørebaner, ramper og sving, ind- og udkørsler).

Detaljerede påføringsanvisninger fås på anmodning.

Gulvdesignservice

Virksomhedstilpassede farver og design kan specialbestilles.

Miljøhensyn

Slutproduktet er sikkert for sundhed og miljø. Systemets høje slidstyrke og fugefri overflade minimerer behovet for vedligeholdelse og rengøring. Sundheds og miljøaspekterne kontrolleres gennemgående ved fremstilling og påføring, både af Flowcrete ansatte og af uddannede, erfarne entreprenører.

Bemærk

Alle hærplastsystemer kan gulne over tid på grund af Uv-stråling og varme, en proces der ikke kan forudsiges. Forandringen ses tydeligere på meget lyse farver, men påvirker ikke produktets fysiske eller kemiske bestandighed. Vi har dog valgt basisfarver, som minimerer denne effekt. Selv stærkt farvede stoffer (som f.eks. hårfarver og desinfektionsmidler) og blødgørere ((f.eks. gummidæk) kan forårsage permanent misfarvning på overfladen.

Rengøring & vedligeholdelse

Rengør regelmæssigt med en skure maskine og et mildt basisk rengøringsmiddel som eksempelvis Flowcrete Floor Cleaner.

Garanti

Jysk Coating yder 5 års garanti på alle gulvsystemer, når Jysk Coating er den udførende entreprenør.

Garantien omfatter systemets funktionelle egenskaber og vedhæftning og er gældende, forudsat at betonen og det øvrige underlag lever op til gældende krav vedrørende styrke, planhed, fugtindhold og renhed, samt at eventuelle afvigelser er vurderet og accepteret af Jysk Coating inden udførelse.

Gulvsystemet skal være udført i overensstemmelse med Jysk Coatings gældende systemopbygning, tekniske datablade og anvisninger. Garantien forudsætter korrekt anvendelse, rengøring og vedligehold i henhold til Jysk Coatings anbefalinger.

Yderligere oplysninger

For at sikre at du vælger det for projektet bedst mulige gulv. Bedes du konsultere vores afdeling for teknisk service eller angive din interesse i at anvende et af markedets mest holdbare gulve via vores websted på adressen www.Jyskcoating.dk

Teknisk information

Nedenfor vises værdierne for typiske egenskaber, som er testet i et laboratorium ved 20 °C og 50 % relativ luftfugtighed.

Brandgodkendelse	DFL - s1 (EN 13501-1)
Skridsikkerhed (EN 13036-4)	Class III: >55 units (vådt, udendørs)
Skridsikringen kan ændres væsentligt afhængigt af installationsproces, forkert vedligeholdelse, høj slitage (langtidspåvirkning) og/eller overfladeforureninger (våde eller tørre).	
Temperaturbestandighed	Blødgøres ved over 70 ° C, hærdler ved køling
Bestandighed over for kloridioner DOT BD47/94: Appendix B, Metode B4, 2 (d).	Ingen klorid-ioner har penetreret belægningen efter 28 døgn
Slidstyrke (EN ISO 5470-1)	vægttab <3000 mg med H22 wheel, 1000 cyklusser, 1000 g belastning
Slagfæsthed (EN ISO 6272-1)	Class II: ≥10 Nm
Kapillær absorption og gennemtrængelighed for vand(EN 1062-3)	w<0,1 kg/m ² x t0.5
Revneudjævrende evne (EN 1062-7, metode A, tabel 6)	Class A3 (-20 oC)
Kunstig vejrpåvirkning (EN 1062-11:2002)	Ingen blæredannelse, ingen revnedannelse og ingen afskalning efter 2000 timer accelereret UV-eksponering.
Vedhæftningsevne (EN 1542)	≥1,5 N/mm ² (med og uden belastning)

Hærdningstid

	10°C	20°C	30°C
Let trafik	30 t	16 t	10 t
Fuld trafik	36 t	24 t	16 t
Fuldstændig udhærdet	12 dage	7 dage	5 dage