



**Jysk Coating**  
Epoxy gulve



## Deckshield ID



### Beskrivelse

Deckshield ID er en fleksibel, polyuretanbaseret parkeringshusbelægning. Med Deckshield ID opnås en indfarvet, revneoverbyggende og vandtæt slidflade til indendørs bjælkelag i parkeringshuse.  
Tykkelse: fra 3 mm

### Anvendelsesområde

Anvendes til at opnå en øget æstetik og til vandtætning af parkeringshuse i hele verden. Deckshield gør parkeringshuse lysere og mere sikre at besøge. Deckshield er velegnet både til renovering og nybyggeri af parkeringshuse.

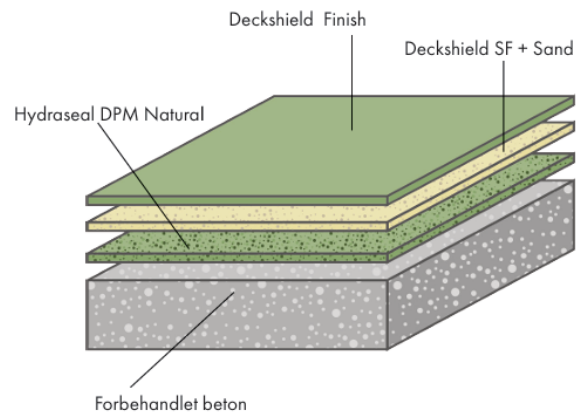
### Egenskaber

- Æstetisk tiltalende – oplyser mørke og triste parkeringshuse
- Slidstærk – lang levetid
- Kan anvendes på eksisterende asfaltbelægning
- Skridsikker
- Revneoverbyggende – vandtæt belægning
- Rigtig god vedhæftning
- Hurtig at påføre
- Lavt indhold af flygtige organiske forbindelser (M1-certificeret)

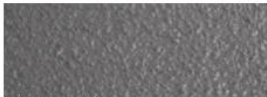
### Projektreferencer

Fås på anmodning

### Systemopbygning



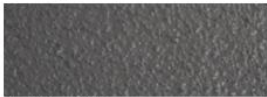
### Standardfarveprogram



Mid Grey 280



Forest Green 754



Dark Grey 281



Tile Red 637



Traffic Purple



Traffic Blue 466

Farverne kan afvige fra de virkelige farver. Kontakt vores kundeservice for at få en nøjagtig farveprøve eller ved ønske om en specialfarve.





# Jysk Coating

Epoxy gulve

## Beskrivelse

Produkt: Deckshield ID-system  
Overflade: Blank  
Tykkelse: fra 3 mm  
Farve: f.eks. Mid Grey 280  
Forberedelse og udlægning i henhold til leverandørens anvisninger.  
Producent: Flowcrete, Sverige  
Tlf.: +46 (0)31-57 00 10

## Krav til underlaget

Beton eller udjævningsmasse af typen Flowscreed Industrial Top skal have en trykbrudstyrke på mindst 25 N/mm<sup>2</sup> og over 1,5 MPa i trækstyrke og skal være fri for cementhud, støv eller andre forureninger. Den maksimalt tilladte relative fugtighed i underlaget er 93 %, og der må ikke forekomme fugtpåvirkning eller grundvandstryk. Hvis der ikke er anvendt nogen fugtmembran, kan Hydraseal DPM bruges som primer ved en relativ fugtighed på op til 100 % (se systemdatatabladet for Hydraseal DPM).

## Almindelige systemforslag

Deckshield ID til let trafik: fra 3 mm  
(f.eks. til parkeringspladser og lettere trafik).

Deckshield ID-HD til normal trafik: fra 5 mm  
(f.eks. kørebaner og sving).

Deckshield ID-Ramp til høj belastning: fra 8 mm  
(f.eks. ind- og udkørsler, ramper og sving).

## Gulvdesignservice

Virksomhedstilpassede farver og design kan specialbestilles.

## Miljøhensyn

Slutproduktet er sikkert for sundhed og miljø. Systemets høje slidstyrke og fugefri overflade minimerer behovet for vedligeholdelse og rengøring. Sundheds og miljøaspekterne kontrolleres gennemgående ved fremstilling og påføring, både af Flowcrete ansatte og af uddannede, erfarne entreprenører.

## Bemærk

Alle hærplastsystemer kan gulne over tid på grund af UV-stråling og varme, en proces der ikke kan forudsiges. Forandringen ses tydeligere på meget lyse farver, men påvirker ikke produktets fysiske eller kemiske bestandighed. Vi har dog valgt basisfarver, som minimerer denne effekt. Selv stærkt farvede stoffer (som f.eks. hårfarver og desinfektionsmidler) og blødgørere (f.eks. gummidæk) kan forårsage permanent misfarvning på overfladen.

## Yderligere oplysninger

For at sikre at du vælger det for projektet bedst mulige gulv. Bedes du konsultere vores afdeling for teknisk service eller angive din interesse i at anvende et af markedets mest holdbare gulve via vores websted på adressen [www.Jyskcoating.dk](http://www.Jyskcoating.dk)

## Teknisk information

Nedenfor vises værdierne for typiske egenskaber, som er testet i et laboratorium ved 20 °C og 50 % relativ luftfugtighed.

Brandgodkendelse	B <sub>fl</sub> s1 (EN 13501-1)
Skridsikkerhed (EN 13036-4)	Klasse I: >40 units (våd) Klasse II: >40 units (tør)
Temperaturbestandighed	Bliver blød ved over 70°C, Hærder ved fukling
Bestandighed over for klorid-ioner DOT BD47/94: Appendix B, Metod B4,2(d).	Inga klorid-ioner har penetreret belægningen efter 28 døgn
Slidstyrke (EN ISO 5470-1)	vægttab <3000 mg med H22 hjul, 1000 cyklusser, 1000 g belastning
Slagfasthed (EN ISO 6272-1)	Klasse II: ≥10 Nm
Kapillær absorption & gennembrængelighed for vand(EN 1062-3)	w<0.1 kg/m <sup>2</sup> x h0.5
Vedhæftning (EN 1542)	≥1.5 N/mm <sup>2</sup> (med og uden belastning)
VOC (EN 16402) ISO 16000-9 og CEN/TS 16516	Emissionshastighed TVOC: 0.020 mg/m <sup>2</sup> h efter 28 døgn

## Hærdningstid

	10°C	20°C	30°C
Let trafik	30 t	16 t	10 t
Fuld trafik	36 t	24 t	16 t
Fuldstændig udhærdet	12 dage	7 dage	5 dage

## Rengøring & vedligeholdelse

Rengør regelmæssigt med en skure maskine og et mildt basisk rengøringsmiddel som eksempelvis Flowcrete Floor Cleaner. Henvendelse til Jysk Coating for drift og vedligeholdelses dokumenter.

## Garanti

Jysk Coating yder 5 års garanti på alle gulvsystemer, når Jysk Coating er den udførende entreprenør.

Garantien omfatter systemets funktionelle egenskaber og vedhæftning og er gældende, forudsat at betonen og det øvrige underlag lever op til gældende krav vedrørende styrke, planhed, fugtindhold og renhed, samt at eventuelle afvigelser er vurderet og accepteret af Jysk Coating inden udførelse.

Gulvsystemet skal være udført i overensstemmelse med Jysk Coatings gældende systemopbygning, tekniske datablade og anvisninger. Garantien forudsætter korrekt anvendelse, rengøring og vedligehold i henhold til Jysk Coatings anbefalinger.